

## Lavaggio Stoviglie Zona di asciugatura elettrica, ad angolo

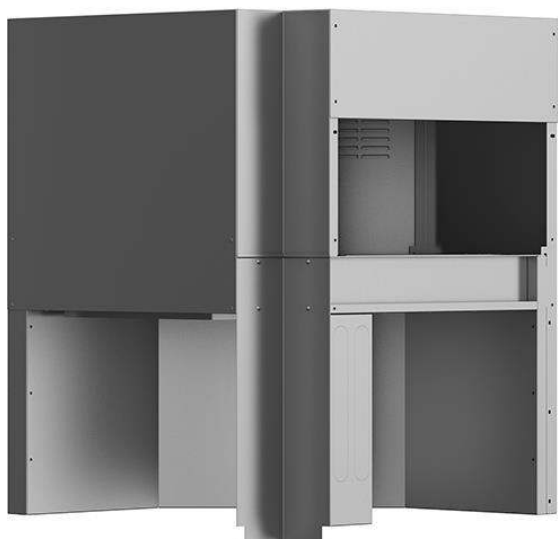
ARTICOLO N° \_\_\_\_\_

MODELLO N° \_\_\_\_\_

NOME \_\_\_\_\_

SIS # \_\_\_\_\_

AIA # \_\_\_\_\_



534411 (NCDSRE56)

Zona di asciugatura  
elettrica, ad angolo

### Descrizione

#### Articolo N° \_\_\_\_\_

Zona di asciugatura da 600 mm, predisposta e adatta per essere connessa con le lavastoviglie a cesto trascinato green&clean100.

Il modulo utilizza aria interna ed esterna garantendo ottimi risultati di asciugatura con ridotti consumi di energia.

Costruzione in acciaio inox AISI 304.

Grazie alla reversibilità in utenza, è adatto per ogni direzione di alimentazione della lavastoviglie.

### Caratteristiche e benefici

- Controllo elettronico per ottimizzare i risultati di asciugatura.
- Piena accessibilità all'interno del tunnel e design igienico per facilitare la pulizia.
- La zona di asciugatura elimina qualsiasi traccia di acqua dalle stoviglie grazie ad un potente ventilatore che aspira aria secca dall'esterno, con minima dispersione di temperatura e vapore.
- Il tunnel deve essere sempre ordinato con una curva da 90° o 180°.
- Grado di protezione all'acqua IP25, agli oggetti solidi e agli insetti (di grandezza superiore a 6 mm).
- La direzione di alimentazione può essere da sinistra a destra o da destra a sinistra ed è reversibile in utenza.
- L'unità è da posizionare tra la lavastoviglie a cesto trascinato e il sistema di movimentazione.
- Tutti i principali componenti sono realizzati in acciaio inox anticorrosivo AISI 304: la camera interna, i pannelli esterni laterali e frontali, la porta e il sistema di trasporto del cesto.

### Costruzione

- La camera è stampata con angoli arrotondati e non presenta tubazioni all'interno per una migliore pulizia.

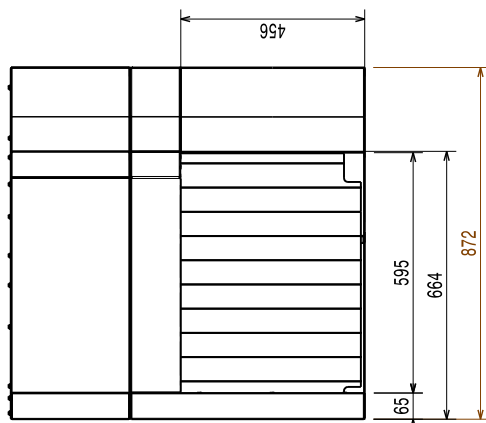
### Sostenibilità



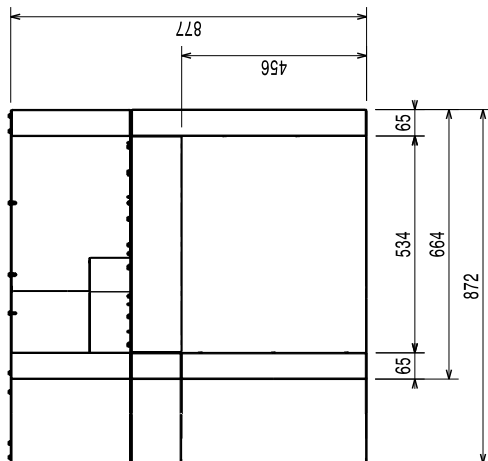
- L'unità si basa sul concetto di modularità per collegarsi facilmente ad una lavastoviglie a cesto trascinato a risciacquo singolo senza alcuna modifica inclusa la connessione di alimentazione.

Approvazione: \_\_\_\_\_

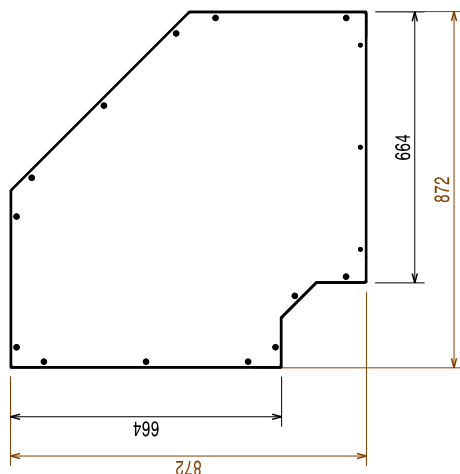
Fronte



Lato



Alto



- EI = Connessione elettrica
- EO = Presea elettrica
- EQ = Vite Equipotenziale
- ES = Connessione elettrica IN/OUT
- U = Porta USB

## Elettrico

Tensione di alimentazione:

380-415 V/3N ph/50/60 Hz

534411 (NCDSRE56)

Potenza standard installata: 4.4 kW

Elementi riscaldanti zona di asciugatura: 4.13 kW

Potenza ventola asciugatura: 0.23 kW

## Informazioni chiave

Flusso d'aria: 540 m<sup>3</sup>/h

Temperatura aria: 70 °C

Dimensioni esterne, larghezza: 872 mm

Dimensioni esterne, profondità: 872 mm

Dimensioni esterne, altezza: 877 mm

Dimensioni bocca di carico (larghezza): 530 mm

Dimensioni bocca di carico (altezza): 490 mm

Peso netto: 40 kg

Peso imballo: 53 kg

Altezza imballo: 1020 mm

Larghezza imballo: 930 mm

Profondità imballo: 940 mm

Volume imballo: 0.89 m<sup>3</sup>

Reference norm used to measure the noise: IEC60335-2-58 annex AA.

## Sostenibilità

Livello di rumorosità: <62 dBA